



# HAUSKUNFT



Für die  
Stadt Wien

DIE SANIERUNGSBERATUNG FÜR HÄUSER MIT ZUKUNFT.

ein Service des **wohnfonds\_wien**

# Unser heutiges Programm

- 🏠 Überblick Klimaziele / Klimafahrplan
- 🏠 Gebäudesanierung / thermische Optimierung der Gebäudehülle
- 🏠 Heizungstausch / erneuerbare Energien & Gebäudetechnik
  - 🏠 zentral / dezentral
- 🏠 Förderungen
- 🏠 Wie geht's weiter?
- 🏠 auf Wunsch auch folgende Themen:
  - 🏠 Barrierefreiheit & Wohnkomfort
  - 🏠 Aus-, Zubau neuer Wohnungen
  - 🏠 Wohnrechtliche Fragen



© wohnfonds\_wien

2

# HAUSKUNFT

## 🏠 Zentrale Anlaufstelle für Wohnhaussanierung in Wien

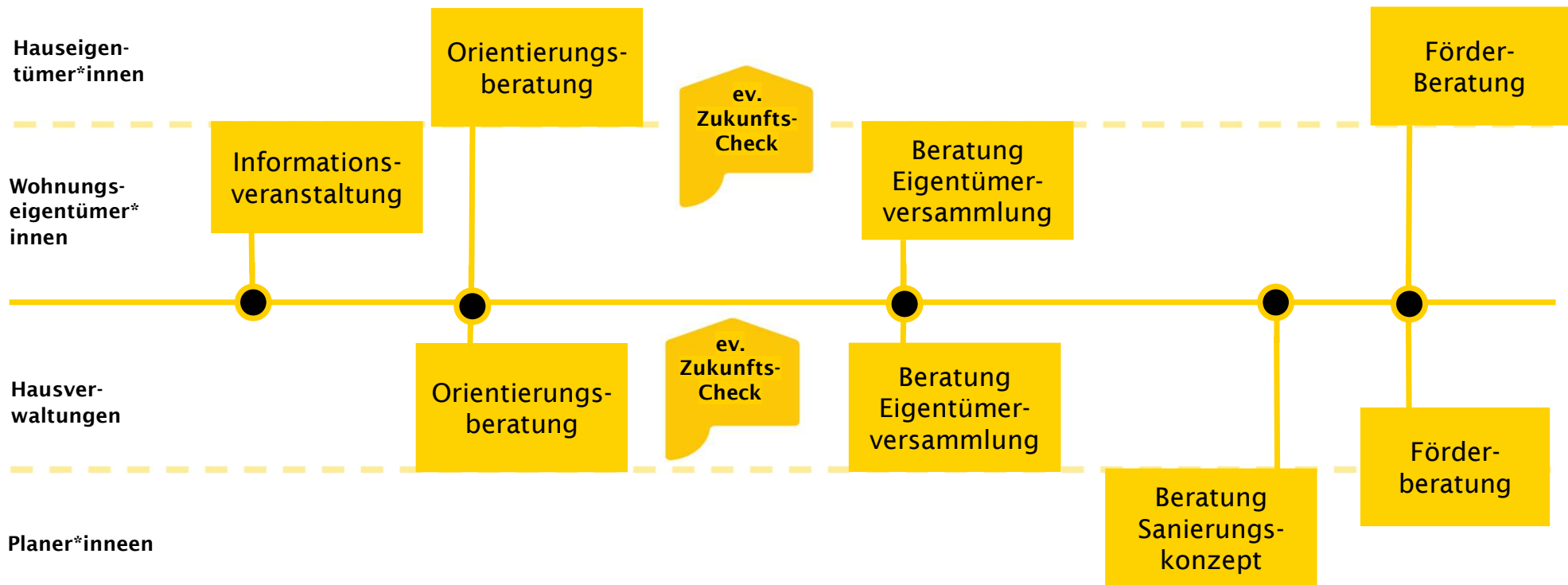
- 🏠 für alle Sanierungsfragen – gefördert und nicht gefördert
- 🏠 kostenlos und unabhängig
- 🏠 für Eigentümer\*innen, Verwaltungen, Planer\*innen, usw.

## 🏠 Themen:

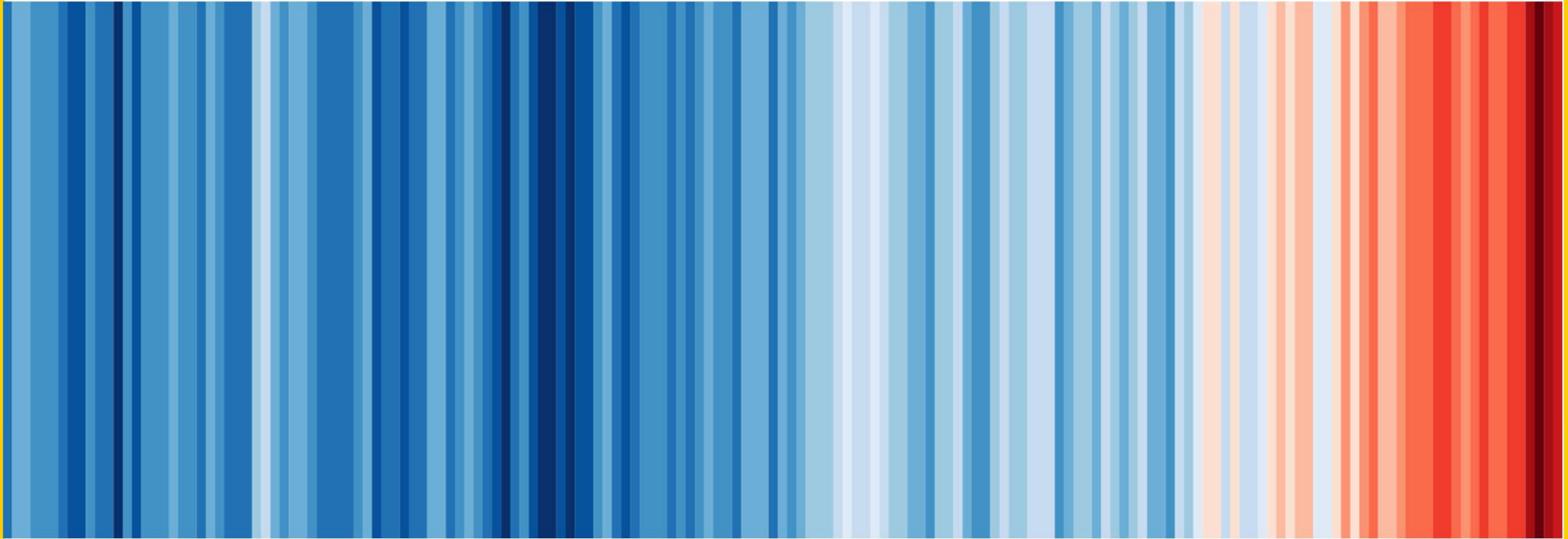
- 🏠 Gebäudesanierung / Dämmung der Gebäudehülle
- 🏠 Erneuerbare Energien & Haustechnik
- 🏠 Barrierefreiheit & Wohnkomfort
- 🏠 Aus-, Zubau neuer Wohnungen
- 🏠 Förderungen



# Unsere Beratungsservices



# Klimastreifen



Author: Ed Hawkins ([www.showyourstripes.info](http://www.showyourstripes.info)).  
Data: Central Institute for Meteorology and Geodynamics (ZAMG)



# EU Gebäuderichtlinie EPBD

Energy Performance of Buildings Directive

seit 28.5.2024 rechtskräftig

**Regelungen sind bis Ende Mai 2026 in nationales Recht zu überführen**

- 🏠 Allgemeine Vorgaben zur Reduzierung des Energieverbrauchs über den ges. Wohngebäudebestand
- 🏠 Klimaneutraler / emissionsfreier Neubau bis 2030
- 🏠 Reduktion des Wohnenergieverbrauchs bis 2035 um 22 % (vs. 2020)
- 🏠 **Ausstieg aus fossilen Heizsystemen bis 2040 (indikatives Ziel)**
- 🏠 Klimaneutraler Gebäudebestand bis 2050

6

# Wiener Klimafahrplan

- 📌 Klimaneutralität bis 2040
  - 📌 Verkehr, Wohnen, Strom- und Wärmeversorgung
- 📌 **Basierend auf bestehenden technischen Lösungen**
- 📌 Energieraumplanung, rechtlicher Rahmen, Leistbarkeit
- 📌 Umsetzungsprogramm „Raus aus Gas“
- 📌 Wiener Wärmeplan 2040
  - 📌 Am 6. Mai präsentiert

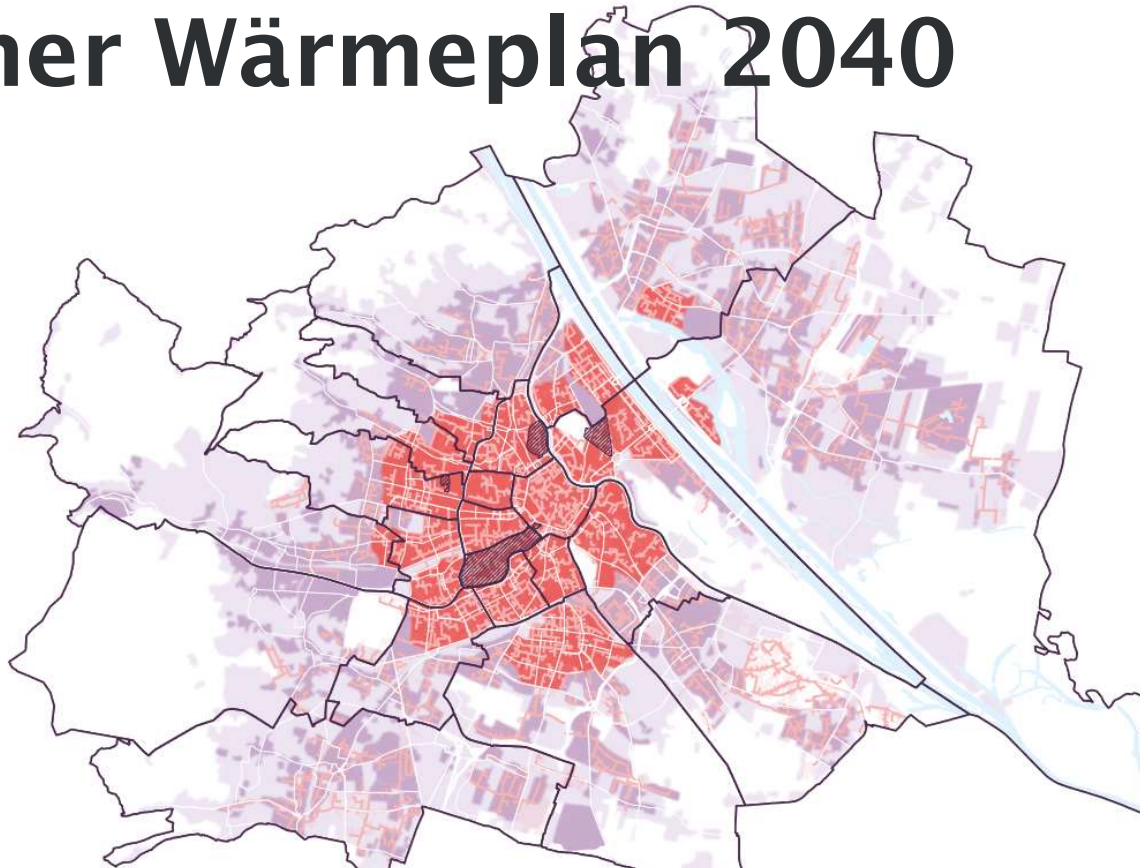
<https://www.wien.gv.at/spezial/klimafahrplan/>



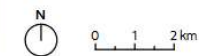
# Wiener Wärmeplan 2040

## Der Wiener Wärmeplan 2040

Stand: Mai 2024



- Fernwärme Heute Anschluss bereits möglich
- Fernwärme Heute Bereits versorgte Gebiete
- Fernwärme Zukunft Flächendeckender Ausbau geplant
- Pioniergebiete Flächendeckender Ausbau in Umsetzung
- Lokale Wärme gemeinsam Nachbarschaftliche Wärmeversorgung
- Lokale Wärme individuell Gebäudeeigene Wärmeversorgung
- Stadtgrenze Wien
- Bezirksgrenzen
- Gewässer
- Hauptstraßen
- Überwiegend unbebautes Gebiet



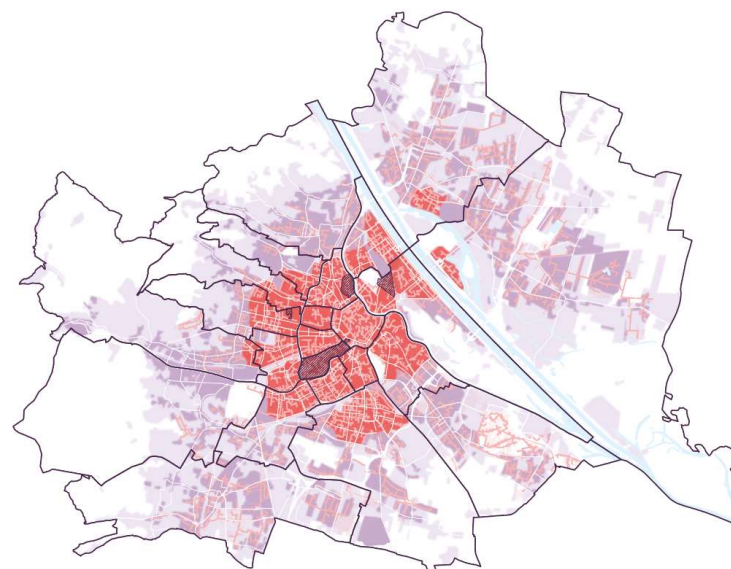
Fachdaten: Stadt Wien – Energieplanung (MA 20),  
Wien Energie, Wiener Netze  
Grundkarte: Stadt Wien – data.wien.gv.at

<https://www.wien.gv.at/umwelt-klimaschutz/waermeplan-2040-klimaneutrale-zukunft.html>



# Wiener Wärmeplan 2040

- ▶ Bietet Orientierung zur Wärmeversorgung bis 2040
  - ▶ Fernwärme Heute
  - ▶ Fernwärme Zukunft
  - ▶ Pioniergebiete
  - ▶ Lokale Wärme
    - ▶ Gemeinsam – nachbarschaftliche Wärmeversorgung
    - ▶ individuell



<https://www.wien.gv.at/umwelt-klimaschutz/waermeplan-2040-klimaneutrale-zukunft.html>

9

# Publikationen der Stadt Wien



© Magistrat der Stadt Wien / MA20 10

# Sanierungsmöglichkeiten

- 🏠 Sanierung des gesamten Gebäudes
- 🏠 Sanierungsmöglichkeiten in der Wohnung

## 1.) thermische Sanierung Gebäudehülle

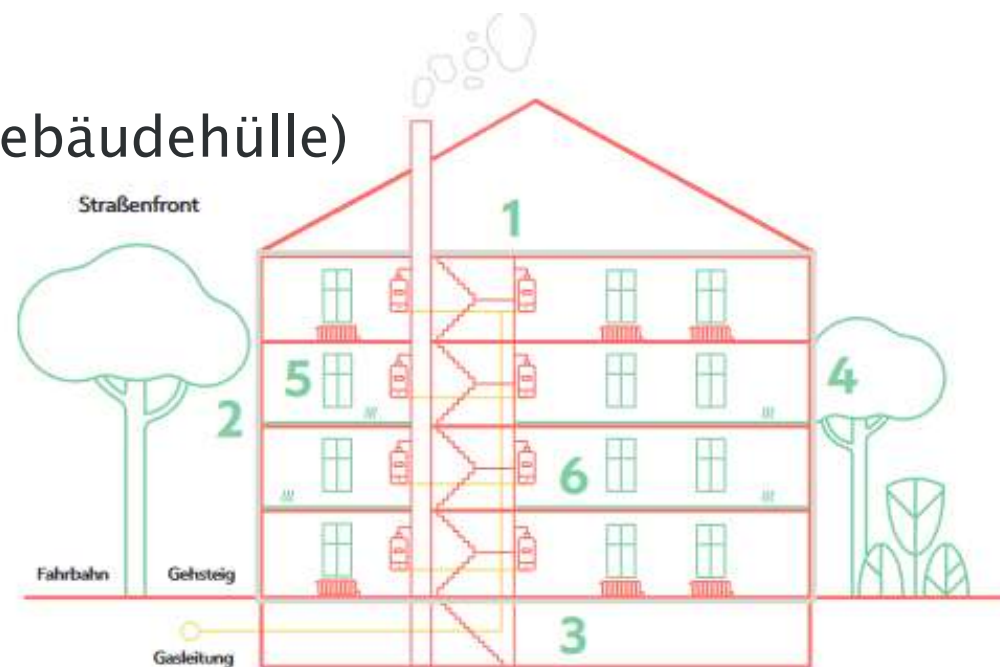
- 🏠 Wärmedämmung

## 2.) energetische Sanierung

- 🏠 Heizungstausch / Dekarbonisierung

# Thermische Sanierung Gebäude

- 🏠 Reduktion der Wärmeverluste
- 🏠 Umfassende Sanierung (gesamte Gebäudehülle)
  - 🏠 Dämmung oberste Geschoßdecke
    - 🏠 Dachschrägen
    - 🏠 Flachdach
  - 🏠 Dämmung der Fassaden
  - 🏠 Dämmung der Kellerdecke
  - 🏠 Tausch der Fenster



<https://www.wien.gv.at/stadtentwicklung/energie/pdf/waerme-und-kaelte-2040.pdf>

12

# Thermische Sanierung Gebäudehülle

Vorteile von gedämmten Gebäudeteilen

- 🏠 Dämmung spart Energie
- 🏠 Richtig gedämmt, hilft gegen Schimmel
- 🏠 Warme Innenflächen bieten mehr Wohnkomfort
- 🏠 Dämmung reduziert Heizlast und die Vorlauftemperatur
- 🏠 Schutz gegen sommerliche Überwärmung



© f.heigl, DIE UMWELTBERATUNG

# Thermische Sanierung - Beispiel

- Reduktion des Heizwärmebedarfs um 79,20 %

1070 Wien, Kaiserstraße 7

vor Sanierung: 131,20 kWh/m<sup>2</sup>a

nach Sanierung: 27,34 kWh/m<sup>2</sup>a

- Denkmalpflegende Maßnahmen** an den Straßenfassaden und den historischen Gaupen bedingt durch Auflagen des BDA Kellerdecke
- Innendämmung 5 cm Kalziumsilikatplatten
- Einbau kontrollierte Wohnraumlüftung mit Wärmerückgewinnung
- Thermische Abkopplung und Verbesserung des Stiegenhauses



© Kronreif, Trimmel & Partner ZT GmbH

14

# Thermische Sanierung Wohnung

## 🏠 Energieeinsparung

- 🏠 Fenstertausch
- 🏠 Innendämmung

## 🏠 Einzelverbesserungen

- 🏠 Sonnenschutz, Sicherheitstüren...

# Erneuerung Heizung Gebäude

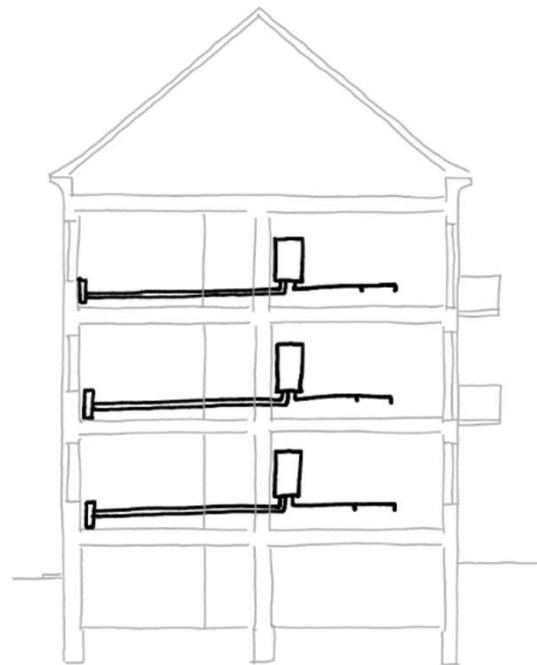
- Neuinstallation des optimalen Heizsystems
  - Wärmeerzeugung
    - Fernwärme
    - Wärmepumpe (Sole/Wasser/Luft)
    - Biomasse (Pellets, Hackschnitzel,...)
  - Wärmeverteilung
  - Warmwasserbereitung
  - Regelung & Heizungsoptimierung



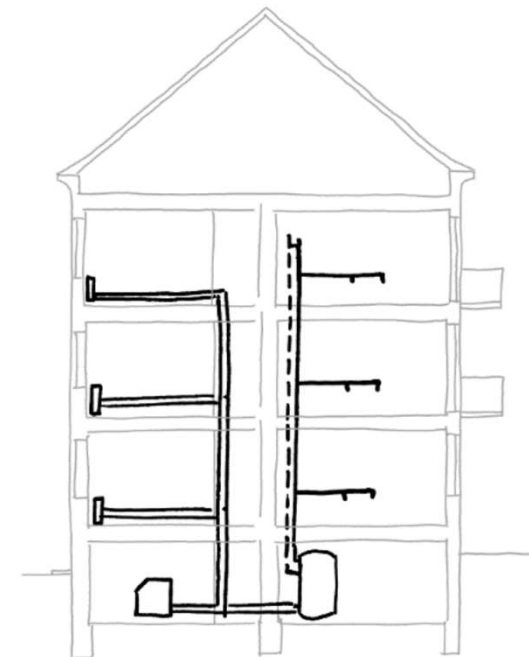
© AR Zwölfergasse privat



# Heizung Zentral / Dezentral



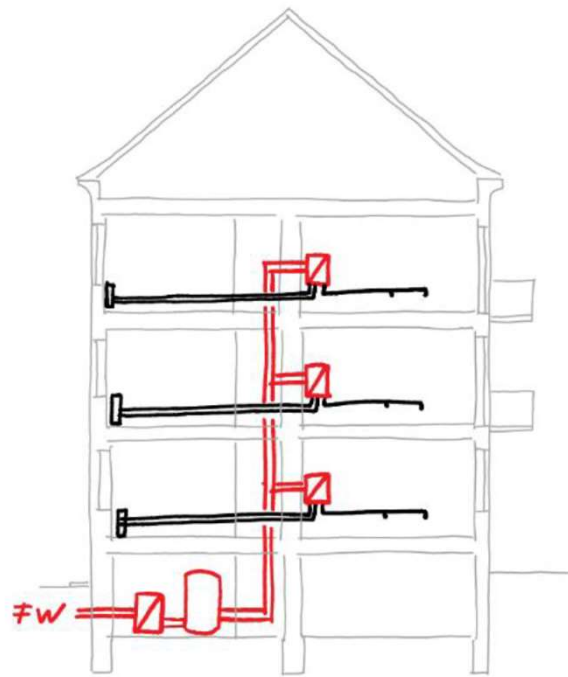
Gasetagenheizungen dezentral



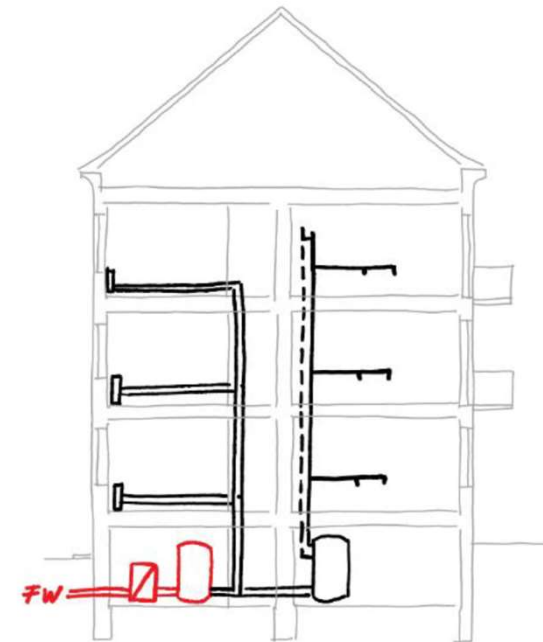
Zentralheizungen

© DI Dr. Peter Holzer 17

# Heizung Zentral / Dezentral



Zentralisierung und Umstellung



Heizungsumstellung

© DI Dr. Peter Holzer 18

# Fernwärme

## 🏠 „Raus aus Gas“ in 4 Pioniergebieten

- 🏠 6. Bezirk Gumpendorfer Straße
- 🏠 9. Bezirk Gebiet Rossau
- 🏠 2. Bezirk Alliiertenviertel
- 🏠 16. Bezirk Huberblock

## 🏠 Beschleunigter Ausbau bis 2026

## 🏠 Kontaktaufnahme durch die Fernwärme

## 🏠 Sammlung von Erfahrungen für den weiteren Ausbau



<http://www.wienenergie.at/rausausgas/>

Fernwärmeleitung über Anergienetz

19

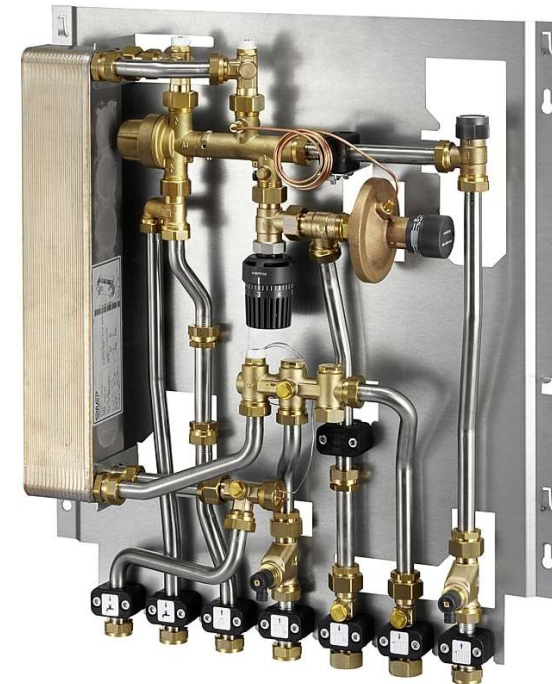
# Fernwärme / Wärmenetze

Von der Straße in die Wohnung



Fernwärmeleitung über Anergienetz

Übergabestation Wohnung



Alle Bilder © wohnfonds\_wien

# Wo gibt es Fernwärme / wird es geben?

## Gibt es Fernwärme für mein Gebäude?

Geben Sie einfach Ihre Adresse ein. Je nachdem wo sich Ihr Gebäude befindet, bekommen Sie alle Infos zu:

- Ihr Haus hat schon einen Fernwärmeanschluss. Sie können gleich umsteigen.
- Der Fernwärmeanschluss für Ihr Gebäude ist heute schon möglich.
- Ihr Gebäude liegt in einem unserer Pioniergebiete.
- Der Fernwärmeausbau in Ihrem Gebiet ist in Planung.
- Ihr Gebäude liegt außerhalb des Fernwärmenetzes. Eine Wärmepumpe kann für Sie eine gute Lösung sein.

**Hinweis:** Wir arbeiten laufend daran die Adressdaten von ganz Wien mit den Informationen zum Fernwärmeausbau zu hinterlegen und zu aktualisieren. Für manche Adressen sind deshalb noch keine aktuellen Daten verfügbar.

<https://www.wienenergie.at/privat/produkte/waerme/fernwaerme/>

 Ist Fernwärme bei mir verfügbar?



**Fernwärme ist in ihrem Haus noch nicht verfügbar**

Stadiongasse 10, 1010 Wien

[WEITERE ADRESSE PRÜFEN](#)



**Fernwärme in Ihrer Umgebung**

Gute Nachricht für Hausverwaltungen und -eigentümer\*innen: In der Nähe Ihres Gebäudes liegt eine Fernwärme-Versorgungsleitung.

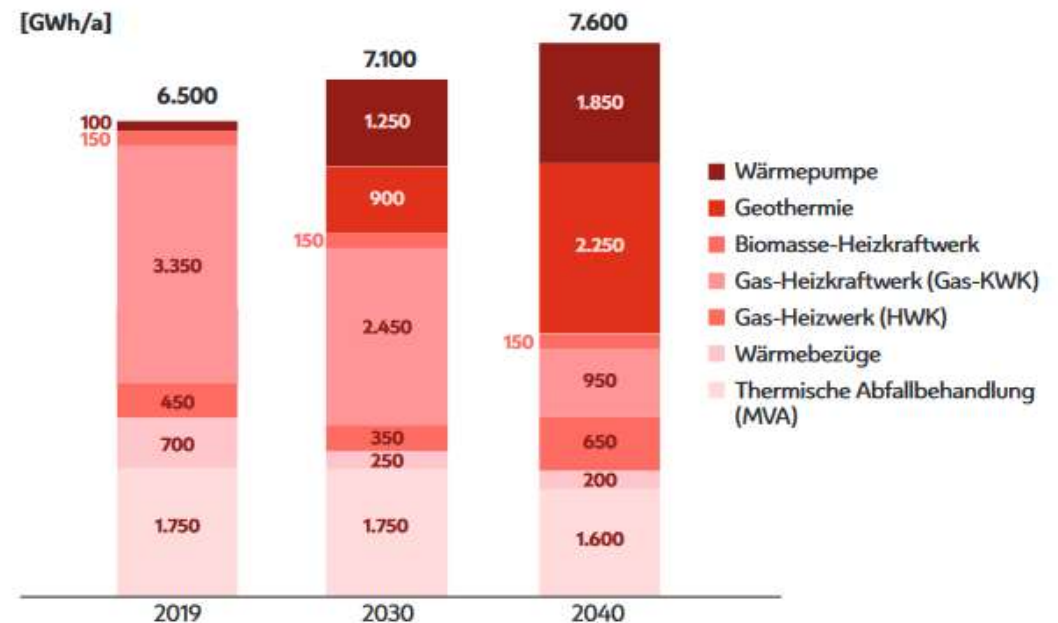
[MEHR ZUM FERNWÄRMEANSCHLUSS](#)

21

# Fernwärme - Dekarbonisierung

## 🏠 Klimaneutralität bis 2040

- 🏠 Müllverbrennung
- 🏠 Tiefe Geothermie
- 🏠 Großwärmepumpen
  - 🏠 Abwasser
  - 🏠 Oberflächengewässer
  - 🏠 Abwärme aus der Industrie
- 🏠 Spitzenlastabdeckung mit grünem Gas



© Magistrat der Stadt Wien / MA20 / Wärme Kälte 2040

22

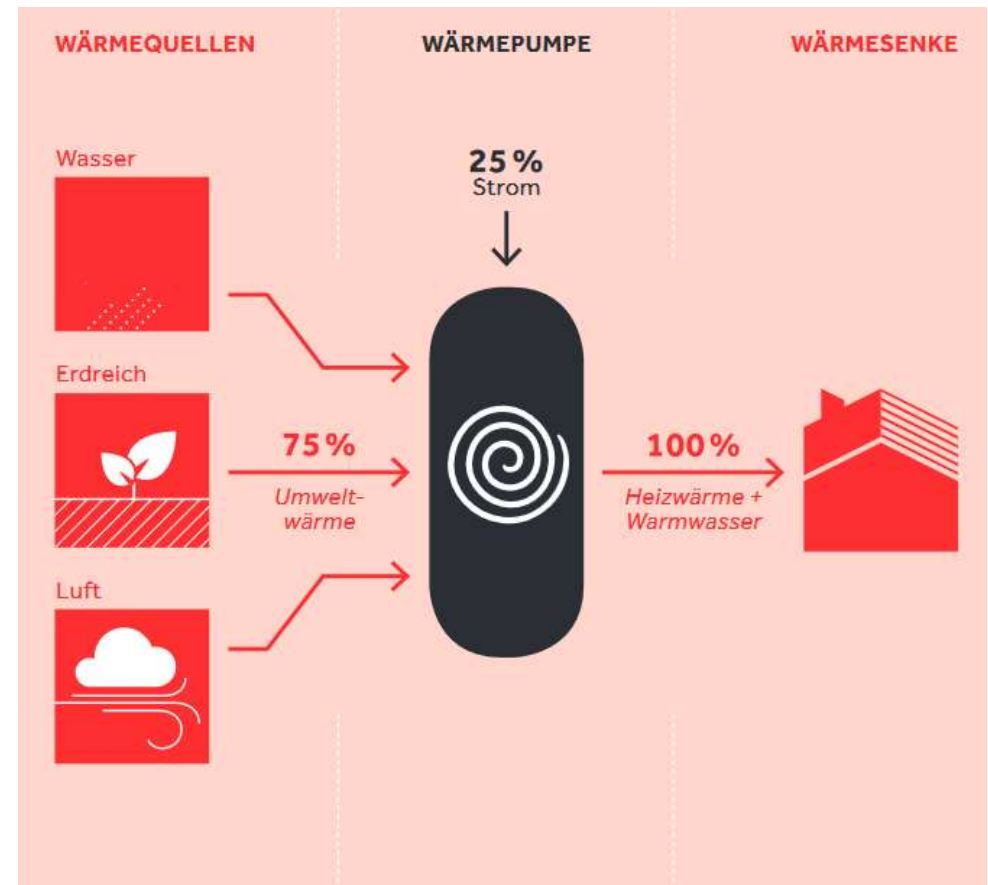
# Wärmepumpe

## 🏠 Nutzung von Umweltenergie

- 🏠 Luft - Wasser
- 🏠 Wasser - Wasser
- 🏠 Sole - Wasser

## 🏠 Effizienz

- 🏠 Leistungszahl
- 🏠 COP, JAZ



© Magistrat der Stadt Wien / MA20 / Kundenbrochure

23

# Wärmepumpe Luft zentral



## Auf einen Blick

- Umrüstung von Gasetagenheizungen auf **Zentralheizung mit Luftwärmepumpen** am Dach
- Installation und Betrieb durch **Wien Energie als Contractor**
- Einzelne **Wohnungsübergabestationen** ersetzen Gasthermen
- **Minimaler Eingriff** in die Wohnungen – Wärmeabgabesystem und zumeist auch Energielieferant bleiben erhalten
- Mieter\*innen profitieren von **gesunkenen Energiekosten**



© Magistrat der Stadt Wien / MA20 / 100 Projekte Raus aus Gas

24



# Wärmepumpe



© Magistrat der Stadt Wien / MA20 / 100 Projekte Raus aus Gas

25

# Aus der Praxis: Projekt 12er Gasse

- Umstellung von Erdgas auf Erdwärmeversorgung in zwei Ausbaustufen
- **Stufe 1:** 4 Erdwärmesonden à 3 x 100 m, 1 x 150m zur Versorgung der sanierten Wohnungen
- **Stufe 2:** 3 Erdwärmesonden à 3 x 200 m, erstmalig Tiefenbohrungen im öffentlichen Gut
- Heizen, Kühlen und Warmwasserbereitung
- Solarthermie (19 kWp) zur Regeneration der Erdsonden
- PV-Anlage (6,48 kWp) zur Versorgung der Wärmepumpe
- Nach Fertigstellung Sommer 2023: Vollversorgung mit Erdwärme



## Zwölfergasse

Gründerzeithaus mit  
Erdwärmeversorgung



26

# Erdsonden im Hof

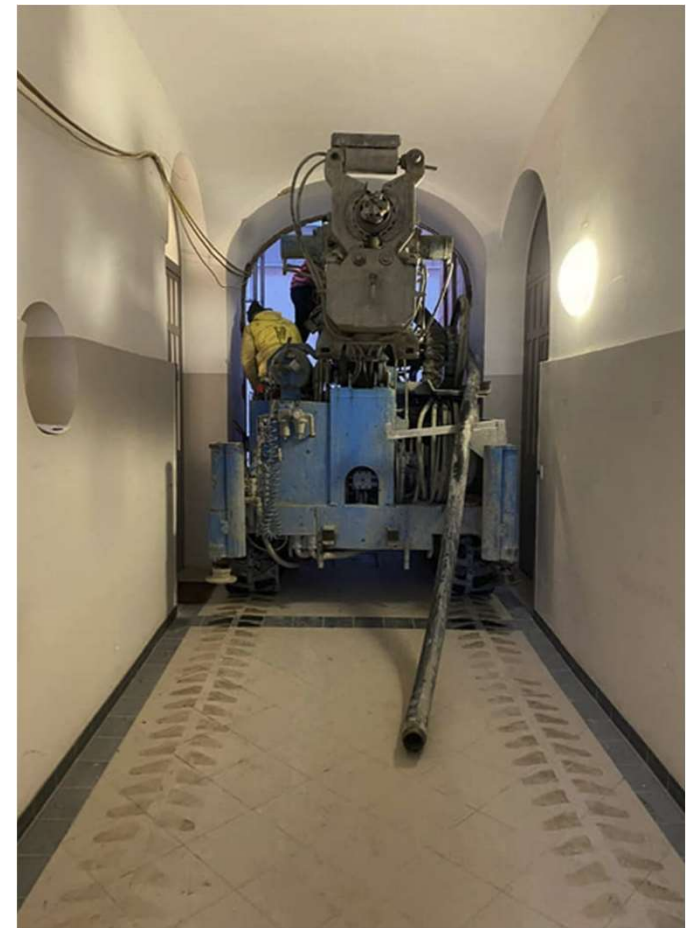
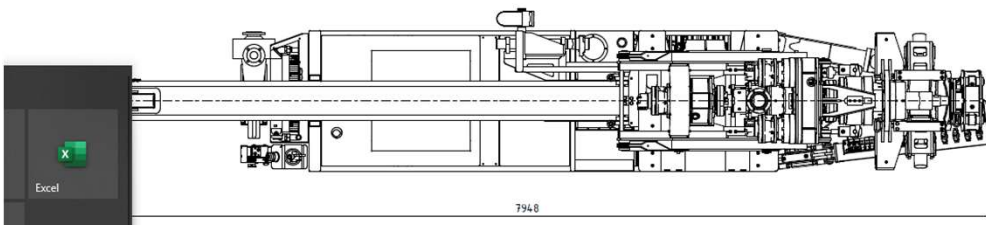
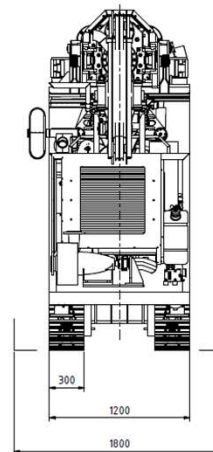
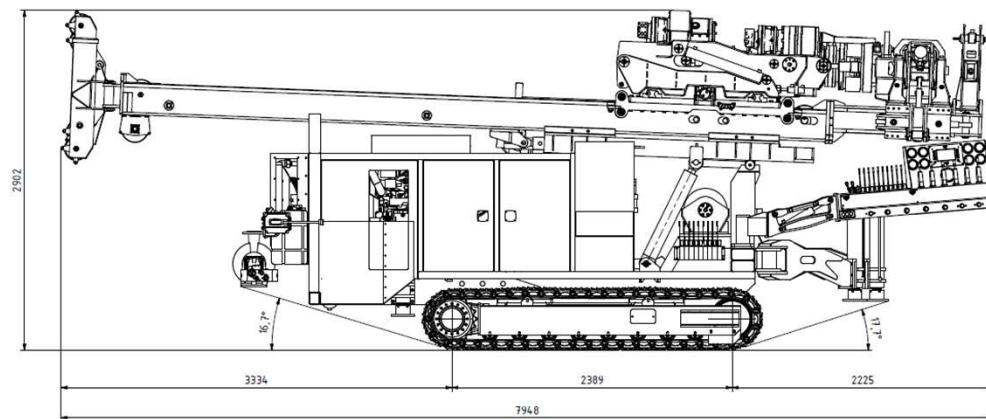


# Erdsonden in der Straße



28

# Bohrgerät



alle Bilder © wohnfonds\_wien 29

# Energiepotenzialkataster Wien

## Erdwärmepotential

### ■ Erdwärmesonden

#### ■ Ampelkarte - Erdwärmesonde ▾

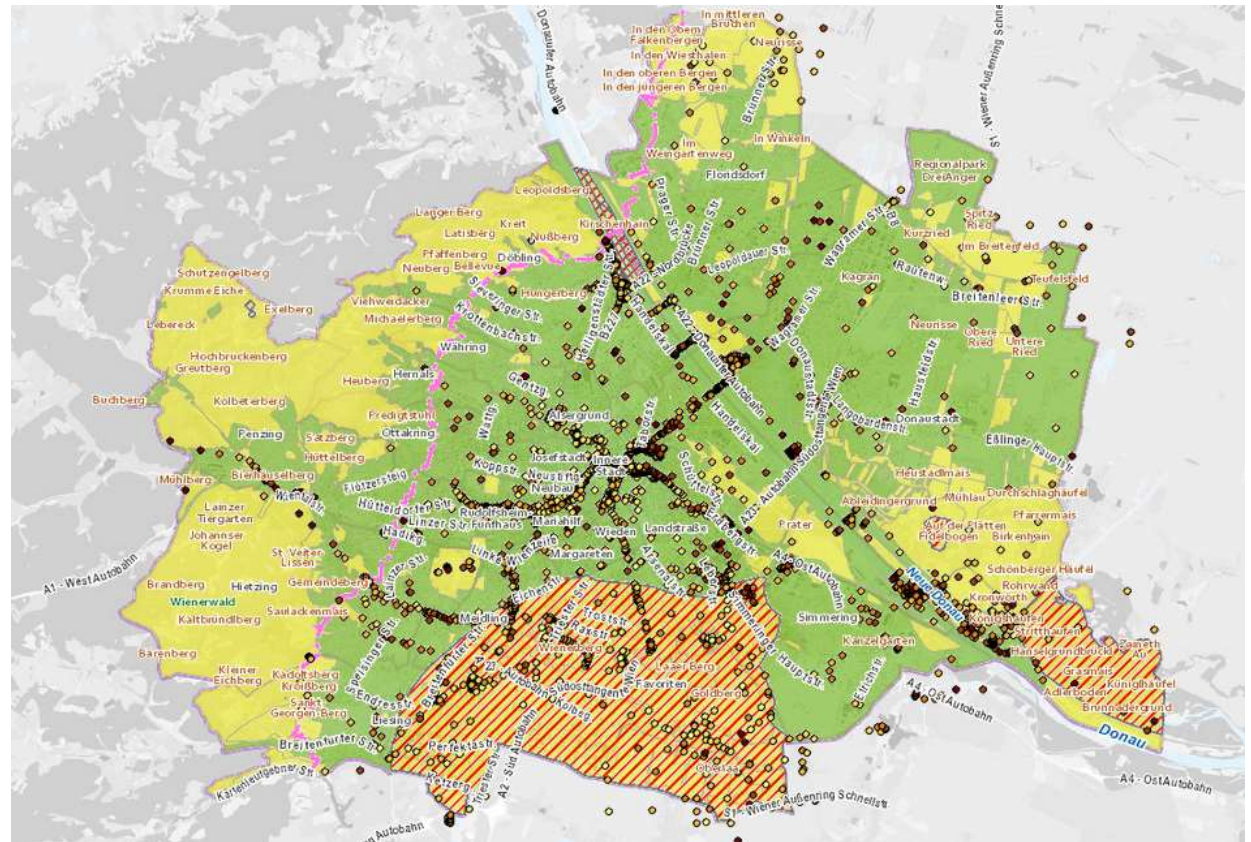
- Grün - Nutzung grundsätzlich möglich
- Gelb - Zusätzliche Informationen notwendig
- Magenta - Nutzung generell nicht möglich
- Genehmigungslinie
- ▨ Wasserschutzgebiet

#### ■ Wärmeleitfähigkeit des Untergrunds ➤

■ Flächenspezifische Jahresenergie - Sondenfeld (4x4) für Heizen und Kühlen mit Normbetriebsstunden ➤

□ Flächenspezifische Jahresenergie - Sondenfeld (7x7) für Heizen und Kühlen mit ausgeglichener Betriebsweise ➤

<https://www.wien.gv.at/umweltgut/public/>



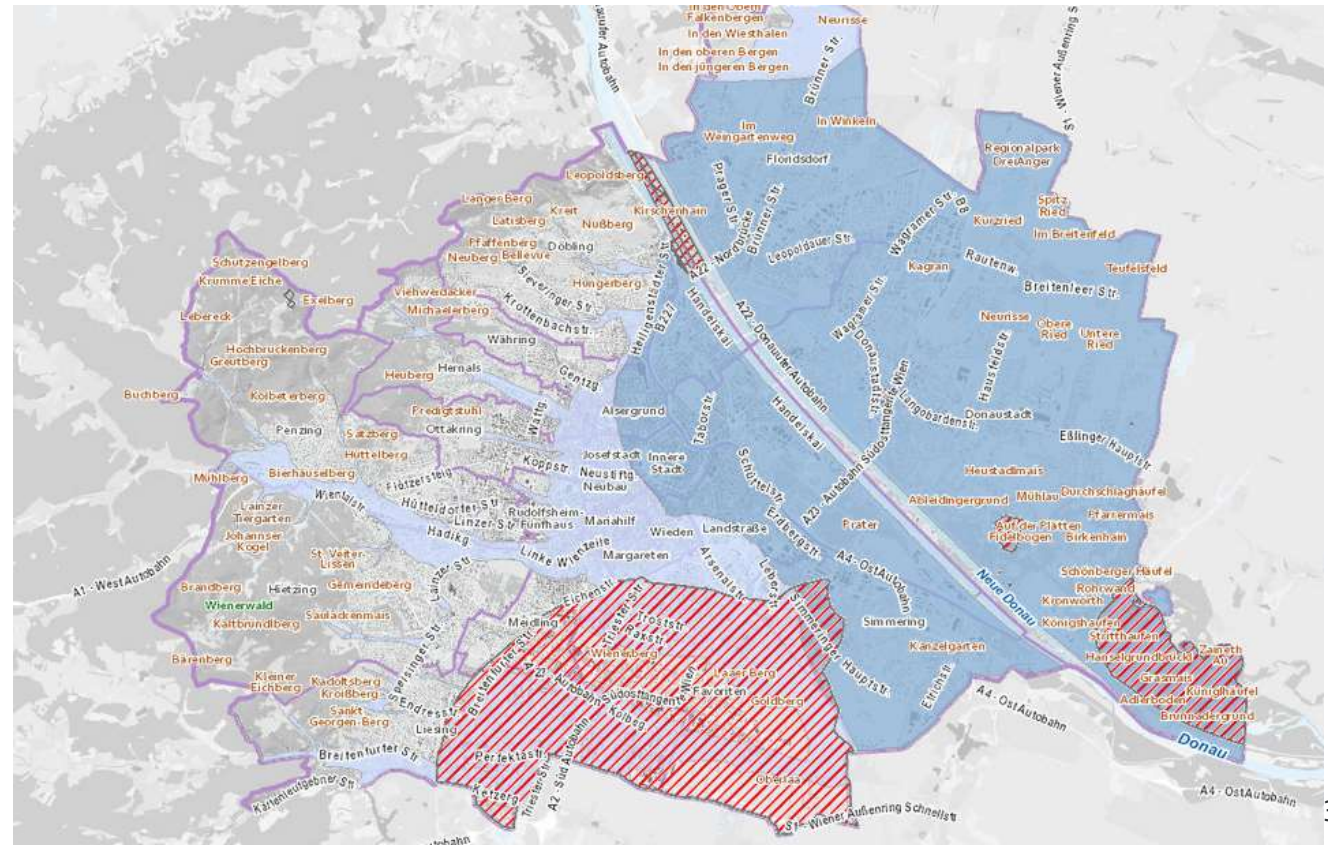
# Energiepotenzialkataster Wien

## Grundwasser

### ■ Thermische Grundwassernutzung

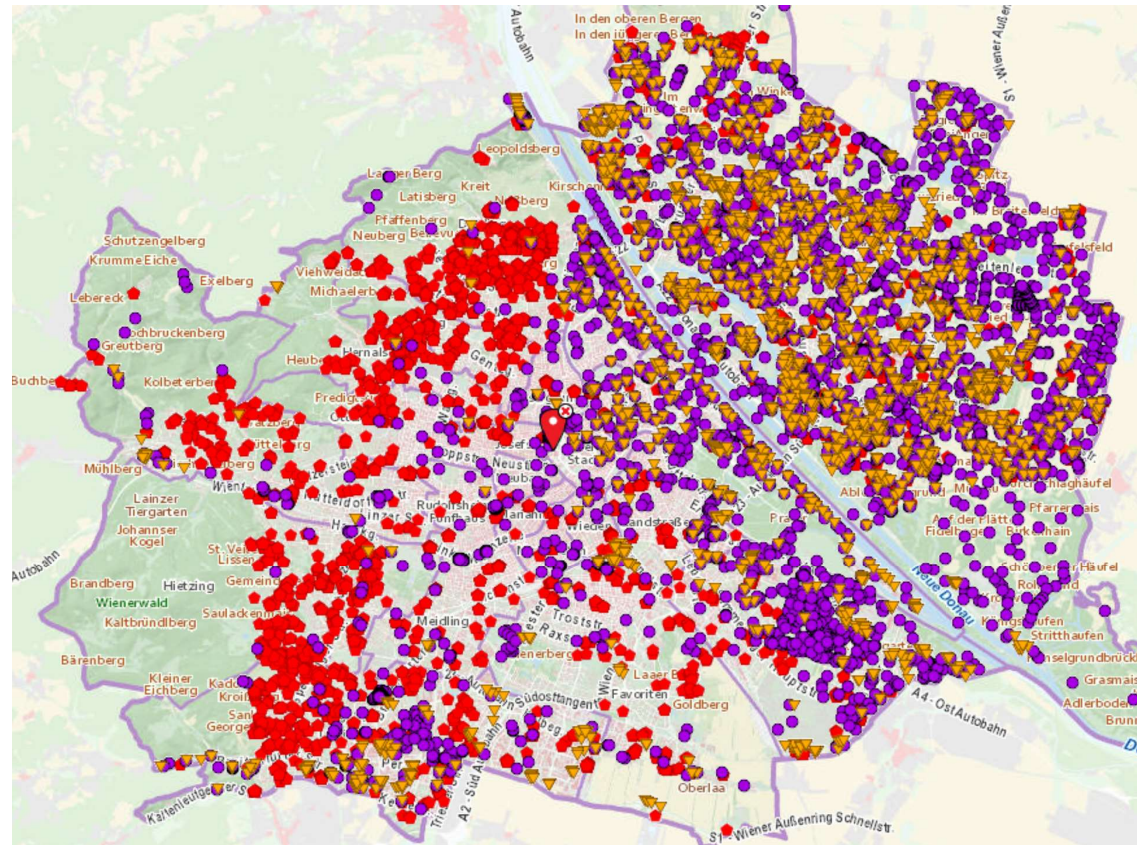
- Ampelkarte – Thermische Grundwassernutzung >
  - Für die thermische Nutzung geeignete Grundwasserkörper >
    - Porengrundwasserleiter mit lokaler oder Grundwasserführung und nicht quantifizierten Leistungs- und Energieressourcen
    - Porengrundwasserleiter mit ergiebiger Grundwasserführung und quantifizierten Leistungs- und Energieressourcen
  - Wasserschutzgebiet
- 
- Grundwassermächtigkeit >
  - Mittlere Grundwassertemperatur >
  - Hydraulische Leitfähigkeit (kf-Wert) >
  - Vollast-Leistung für thermische Grundwassernutzung >
  - Flächenspezifische Jahresenergie – Brunnenpaar für Heizen und Kühlen mit Normbetriebsstunden >
  - Flächenspezifische Jahresenergie – Brunnenpaar für Heizen und Kühlen mit ausgeglichener Betriebsweise >

<https://www.wien.gv.at/umweltgut/public/>



# Digitales Wasserbuch der Stadt Wien

- Brunnen
- Grundwasseranlage – Versickerung
- Oberflächengewässeranlage – Entnahme
- Oberflächengewässeranlage – Einleitung
- Erdwärmennutzung
- Sonstige Anlage
- Behandlungsanlage
- Aufbereitungsanlage
- (Klein-)Kläranlage
- Indirekte Gewässernutzung
- Beschränkungsgebiet >
- Deponie



<https://www.wien.gv.at/wisviewer/public/>



# Effiziente Warmwassererzeugung



Passivwarmwasser für Wohnbau

Dezentral Warmwasser bereiten durch Nutzung des Heizungskreislaufs.

Nennspeichergröße	166 ltr	
Maximale Speichertemperatur	62 °C	
COP <sub>DHW</sub> bei Quelle 35 °C	4,2	
COP <sub>DHW</sub> bei Quelle 20 °C	3,4	
COP <sub>DHW</sub> bei Quelle 10 °C	2,93	
Zapfprofil	L	
Minimales Zapfvolumen	197 ltr	
Tagesleistung	1675 ltr	
Standbyleistung	17 W	
Effizienzklasse	A+	
<b>LEISTUNGSDATEN</b>		
Wärmepumpe	1 kW	
Elektrisches Heizelement	2 kW	
Maximale Heizleistung	3,0 kW	
Kältemittel	R290 125 g	
<b>WÄRMEQUELLE</b>		
Winter	100 ltr/h	
Sommer	200 ltr/h	
Maximale Heizungswassertemperatur	50 °C	
Minimale Heizungswassertemperatur	18 °C (10 °C)	
<b>ELEKTRISCHE DATEN</b>		
Spannung/Frequenz	230 V/50 HZ	
Absicherung	13 A	
Schutzart	IP21	
Leistungsaufnahme Kompressor	349 W	
<b>ABMESSUNGEN</b>		
Höhe	1538 mm	
Breite	539 mm	
Tiefe	573 mm	
Gewicht	69,5 kg	
<b>SPEICHER</b>		
Material		Edelstahl
<b>ANSCHLÜSSE</b>		
Kalt, Warmwasser	1/2"	
Heizungs VL/RL	1/2"	
<b>LAUTSTÄRKE</b>		
Lautstärke (1,5 m Abstand)	36 dB	

\* Lufttemperatur

# Pellets-Zentralheizung mit fassadenintegrierten Solarkollektoren

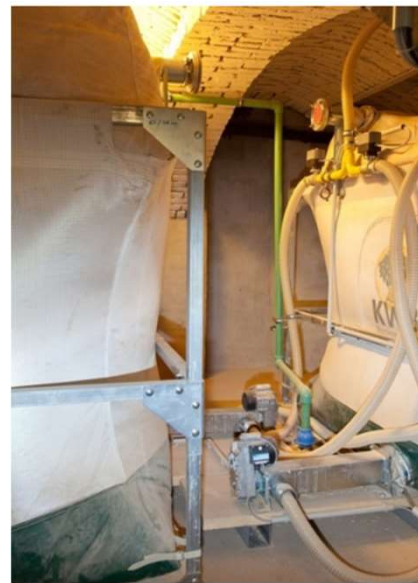
Projekt Wißgrillgasse 10



Quelle: Gründerzeit mit Zukunft, © e7



Quelle: Gründerzeit mit Zukunft, © Gassner&Partner



Quelle: Lebenswertes Matzner Viertel,  
© Felicitas Konecny

# Erneuerung Heizung Wohnung

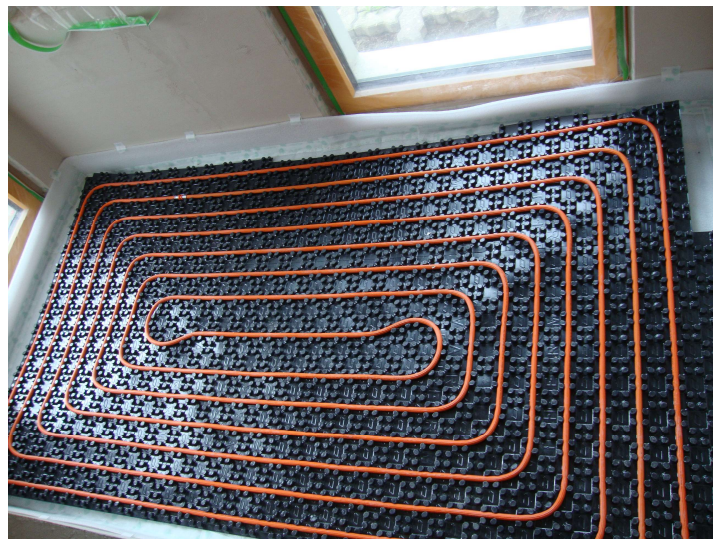
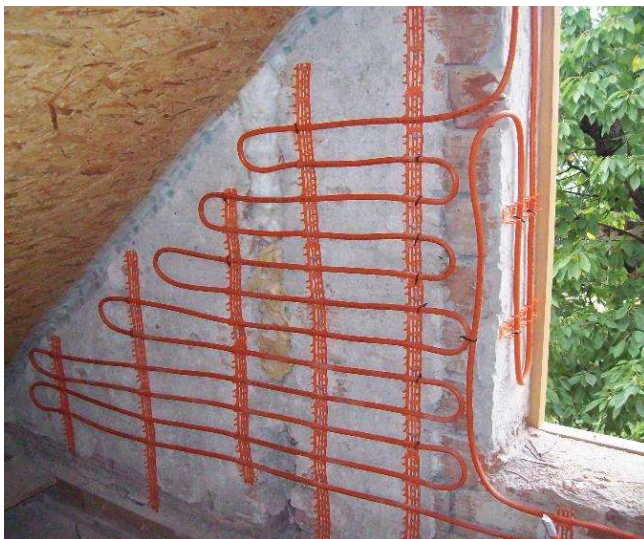
## 🏠 Heizung (Zentralisierung)

- 🏠 Anpassung des bestehenden Wärmeabgabesystem (Regelung)
- 🏠 Vorbereitung auf zukünftige Zentralisierung
- 🏠 Niedertemperatur Heizkörper  
Flächenheizung – Boden-, Wand- oder Deckenheizung

## 🏠 Warmwasser

- 🏠 bei dezentralen Lösungen – Speicher in der Wohnung

# Wärmeabgabe Niedertemperaturheizung



Links, Mitte © Ing. Gerhard Los  
Rechts © Robert Karner

36

# Wärmeabgabe Niedertemperaturheizung



alle Bilder © [www.vogelundnoot.com/at](http://www.vogelundnoot.com/at)

# Wohnung – dezentral beheizt

## 🏠 Pellets

- 🏠 Brennstofflagerung?
- 🏠 Anschluss an Kamin möglich?

## 🏠 Wärmepumpe dezentral

- 🏠 Aufstellung und Lärmemission?
- 🏠 Kosten?

## 🏠 Wohnrechtliche Klärung (WEG / MRG)

- 🏠 zB Fassade + Dach = allgemeine Teil des Hauses
- 🏠 meist 100% Zustimmung aller Eigentümer erforderlich

# Entscheidung: Zentral vs. Dezentral



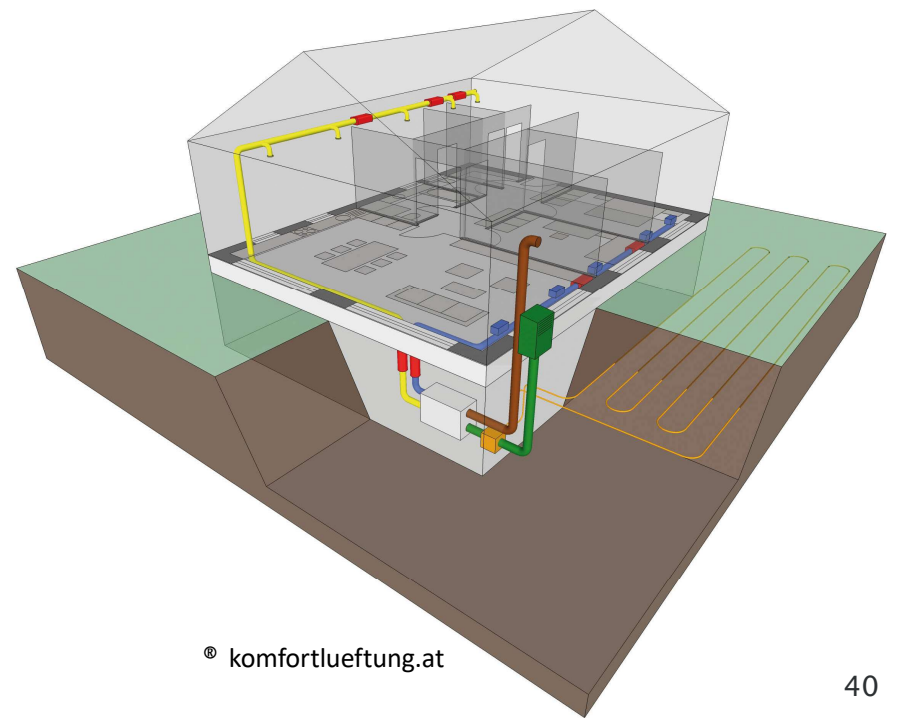
© Magistrat der Stadt Wien / MA20 / 100 Projekte Raus aus Gas



© wohnfonds\_wien

# Lüftungsanlage

- ▶ Kontinuierliche Frischluftzufuhr
- ▶ Abtransport von Schadstoffen
- ▶ Schallschutz
- ▶ Einbruchschutzes
- ▶ Filterung
  - ▶ Staub, Pollen und Insekten
- ▶ Wärmerückgewinnung
  - ▶ Reduzierung Lüftungsverluste bis zu 90%



® komfortlueftung.at

40



# Photovoltaik



1230 Wohnhausanlage Buckalgasse, © wohnfonds\_wien

- 1 kWp .... ca. 1.000 kWh/a
- 1 kWp .... ca. 5 - 6 m<sup>2</sup>
- 1 kWp .... ca. 2.000 bis 2.500 €
- Modulgröße 200 - 450 Wp



1210 Stammersdorferstraße  
© Photovoltaic Austria



1110 Wohnhausanlage Hauffgasse,  
© wohnfonds\_wien

# Solarthermie

- Solares Warmwasser  
1,5 – 2 m<sup>2</sup> pro Person  
100 l Speicher pro Person



beide © wohnfonds\_wien

42

# „Umweltgut“ Solarpotential

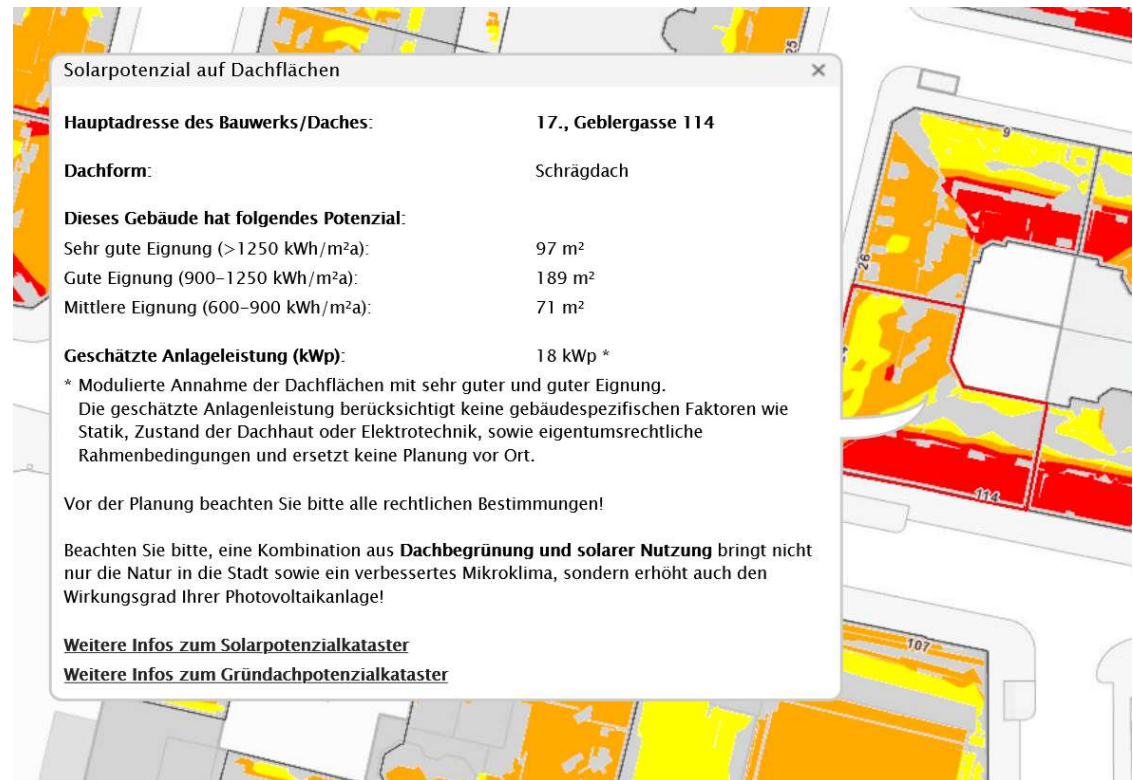
## ■ Solarpotenzialkataster

### ■ Eignung der Dachfläche ▼

- Sehr gute Eignung (>1250 kWh/m<sup>2</sup>a)
- Gute Eignung (900–1250 kWh/m<sup>2</sup>a)
- Mittlere Eignung (600–900 kWh/m<sup>2</sup>a)
- Schlechte Eignung (<600 kWh/m<sup>2</sup>a)

- 📌 Verschattung durch Bäume berücksichtigt
- 📌 Fachplaner erforderlich

<https://www.wien.gv.at/umweltgut/public/>



43

# Energiegemeinschaften

## 🏠 Im Haus

- 🏠 Gemeinschaftliche Erzeugeranlage / PV-Gemeinschaft

## 🏠 Energiegemeinschaft

- 🏠 Nachbarschaft / Regional

## 🏠 Bürgerenergiegemeinschaften

- 🏠 Österreichweit

## 🏠 Klima und Innovationsagentur

- 🏠 <https://erneuerbare-energie.urbaninnovation.at/>

# Zuständigkeit - Förderstellen

## Landesförderungen

- ▶ **Mehrfamilienhaus (ab 3 Wohnungen)**
- ▶ Eigenheime (max. 2 Wohneinheiten)
- ▶ Anergie Netze
- ▶ Betriebliche Förderungen

## Bundesförderungen

- ▶ **Mehrfamilienhaus (ab 3 Wohnungen)**
- ▶ Eigenheime (max. 2 Wohneinheiten)
- ▶ Anergienetze
- ▶ Betriebe
- ▶ **PV-Anlagen**

## Zuständigkeit

- ▶ **wohnfonds\_wien**
- ▶ MA25/MA50
- ▶ MA 25 – Technische Stadterneuerung
- ▶ Öko Bussiness Wien

## Bundesförderungen

- ▶ **KPC – Kommunalcredit Public Consulting**
  
- ▶ **KPC – Kommunalcredit Public Consulting**

**Viele Bundes- und Landesförderungen sind kombinierbar!**

45

# Förderungen

- 📌 Thermische Sanierungen
- 📌 Umweltfreundliche Heizungen
- 📌 Nutzung von Sonnenenergie
- 📌 Wohnkomfort
- 📌 Sonnenschutz
- 📌 Barrierefreiheit
- 📌 Sanierungskonzept

## Sanierungsmaßnahmen

Home > Sanierungsmaßnahmen

### Wie geh' ich eine Sanierung an?

Es ist jedenfalls anzuraten das Haus gut zu dämmen, **BEVOR** ein Heizungstausch durchgeführt wird. Eine Dämmung **reduziert den Heizwärmebedarf** und Ihr Heizsystem kann mit niedrigeren Temperaturen betrieben werden. Das ist auch wichtig, um die neue Heizung **richtig dimensionieren** zu können.



thermische Optimierung der Gebäudehülle →

Haustechnik →

Wohnkomfort →

Freiraumgestaltung →

<https://www.hauskunft-wien.at/sanierungsmassnahmen>

46

# Das geförderte Sanierungskonzept

## Ein Sanierungskonzept muss enthalten:

- Konzept für eine Umfassende thermische Sanierung
- Konzept für eine Umstellung auf erneuerbares Energiesystem
- Kostenschätzung
- Energieausweis Bestand und nach der Sanierung
- eventuell: Maßnahmen zur Verbesserung des Wohnkomforts / Nutzflächenerweiterung

## Ein Sanierungskonzept wird erstellt von:

- Einem Architekten, einem Baumeister
- Einem Fachplaner (Haustechnikplaner, Bauphysiker,...)

47

# Das geförderte Sanierungskonzept

## Die Erstellung eines Sanierungskonzeptes wird gefördert....

- um Sanierungen bestmöglich vorzubereiten
- um die Qualität von Sanierungen zu heben
- um die Entscheidungsfindung, insbesondere bei Wohnungseigentümergeinschaften, vorzubereiten

**Förderung Land: Mehrfamilienhaus: 50 % der Kosten max. € 5.000,00**

**Förderung Bund: Mehrfamilienhaus: € 1.000,00**

<https://www.wien.gv.at/wohnen/wohnbaufoerderung/ahs-info/pdf/sanierungskonzept.pdf>

48



# Weitere Schritte

- 🏠 Gemeinsame Beratung für die Eigentümergemeinschaft
  - 🏠 Virtuell
  - 🏠 Eigentümerversammlung
  - 🏠 Vor-Ort Beratung (für umfassenden Sanierungen)
- 🏠 Sanierungskonzept



© wohnfonds\_wien

# Qualitätsplattform Sanierungspartner Wien

- ▶ Unterstützt bei der Suche nach qualifizierten Fachleuten
- ▶ Liste kompetente Unternehmen unterschiedlicher Sparten
  - ▶ Planende
  - ▶ Ausführende
- ▶ [www.qualitätsplattform-sanierungspartner.wien/](http://www.qualitätsplattform-sanierungspartner.wien/)



50

[www.hauskunft-wien.at](http://www.hauskunft-wien.at)

[office@hauskunft-wien.at](mailto:office@hauskunft-wien.at)

T: 01 402 84 00

A: 1010 Wien, Stadiongasse 10

**HAUSKUNFT** |  Für die  
Stadt Wien

ein Service des **wohnfonds\_wien**

# Hinweis

Diese Unterlage ist eine Übersicht und Bestandteil der mündlichen Auskünfte der Informations-Abende.

Es gibt daher keinen Anspruch auf Vollständigkeit

Zur umfassenden Erläuterung des Themas empfehlen wir folgende Studien und Broschüren:

- 📄 <https://www.wien.gv.at/stadtentwicklung/energie/pdf/waerme-und-kaelte-2040.pdf>
- 📄 <https://www.wien.gv.at/kontakte/ma20/pdf/waermepumpe-leitfaden.pdf>
- 📄 <https://www.wien.gv.at/spezial/klimafahrplan/>